

みらい 未来 チャレンジ かんしゃ 感謝



Go for your dream.

ゆめ 夢のために、ベストを尽くす

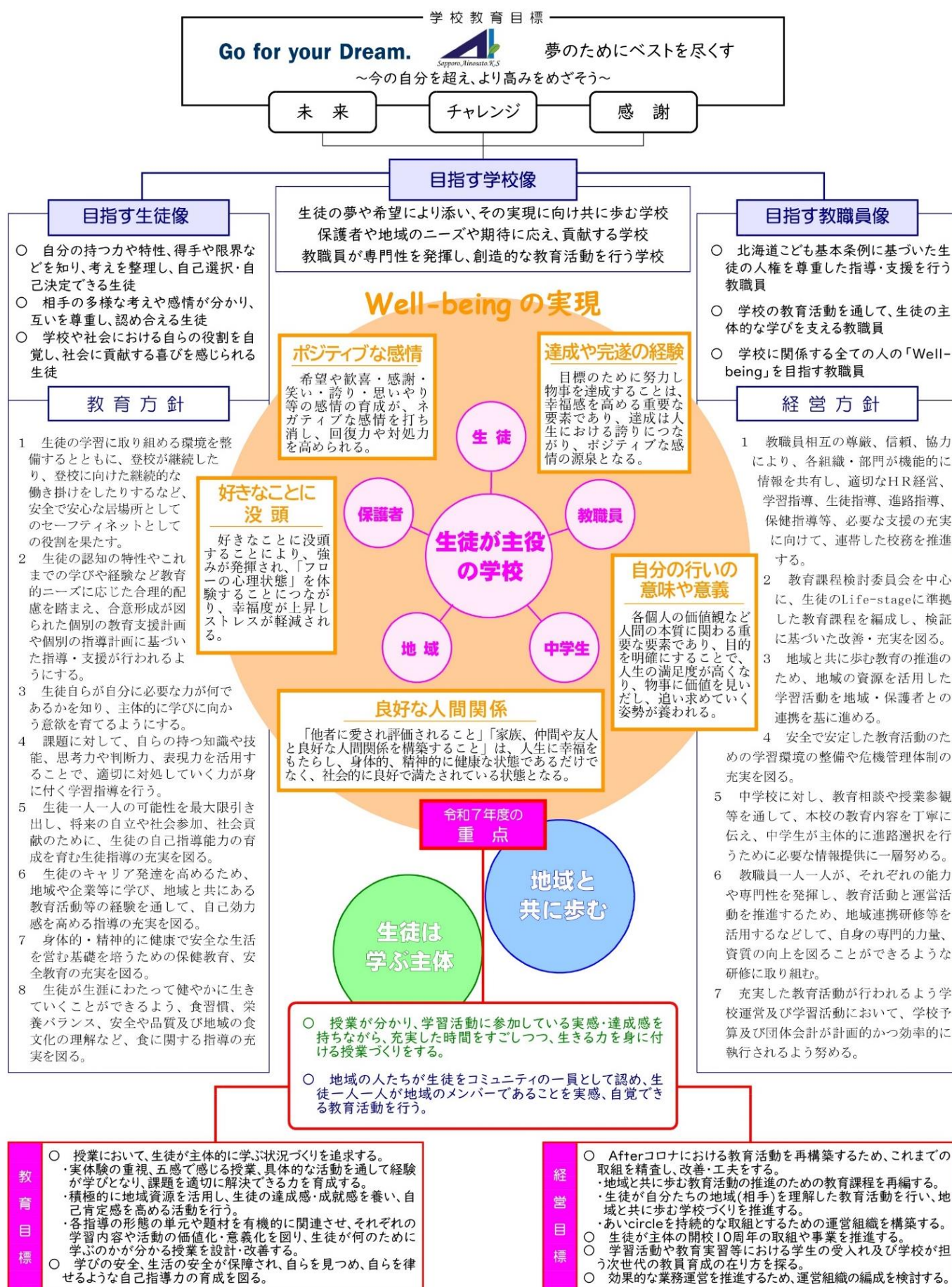


ほっかいどうさっぽろ

さところとうし えんがっこう

北海道札幌あいの里高等支援学校

令和7年度（2025年度）版 学校紹介パンフレット





せいと まな しゅうたい
生徒は学ぶ主体

ちいき とも あゆ
地域と共に歩む



職業学科・普通科ともに、各教科の学習（国語、数学など）を行います。仕事や生活をしていくために必要な基本的な知識を学び、学んだことを、地域での活動や体験的な学習の場でも生かせるように取り組みます。学習活動に参加している実感・達成感を持ちながら、充実した時間をすごしつつ、生きる力を身に付けます。

学校周辺の地域や施設などへ出向いて、作業学習やインターンシップなどの体験的な学習をします。「あいcircle」では、学科の製品販売や取り組み紹介などを行います。また、地域の関係者の販売活動や、サークル団体の発表なども行います。生徒1人1人が地域のメンバーであることを実感、自覚できる教育活動を行っています。

がっか しょうかい 学科の紹介

<職業学科>と<普通科>があります。

しよくぎよう しゃかい せいかつ じりつ 職業・社会・生活自立

はたら ちから ちゅうしん
「働く力」を中心に
さまざま ちから み つ
様々な力を身に付ける



しよくぎようがっか
職業学科

自立活動 *

「作業学習」を中心にしながら、働く意欲を身に付け、職業自立に必要なことを学んでいきます。また、国語や数学などの「各教科」の学習を通して、将来の生活に必要な知識や技能を補っていきます。

はたら ちから ふく さまざま ちから
働く力も含めて、「様々な力」
をバランス良く身に付ける

そうごうてき たんきゅう じかん 総合的な探究の時間



ふつうか
普通科

自立活動 *

国語や数学などの各教科等の学習で学んだ知識や技能を生かして、「総合的な探究の時間」を中心に、課題解決力を身に付けます。また、自分の良さや課題を見つけて、解決するための方法を探ります。

*自立活動では、学校の教育活動全般を通して、「個々の生徒が自立を目指し、障がいによる学習上又は生活上の困難を主体的に改善・克服するために必要な知識、技能、態度及び習慣を養い、もって心身の調和的発達を基盤を培う」ことを目標に取り組みます。

職業学科

本校は5つの職業学科があります。「作業学習」を中心に、それぞれの学科では特色ある活動に取り組み、働く力を身に付けます。

生産技術科



木材や粘土を使った製品の製作などの学習をします。

環境・流通サポート科



ビルクリーニング、要注作業、印刷・製本、地域の環境整備などの学習をします。

被服デザイン科



布製品や手織り製品の製作・販売、染めの学習をします。

時間割（職業科1学年の例）

	月	火	水	木	金
1 時間目 9:05～9:55	しゃかいがいむつ 社会生活	さぎょうがくしゅう 作業学習	たいりよく 体力づくり	り か 理 科	こく ご 国 語
2 時間目 10:00～10:50	たいりよく 体力づくり		さぎょうがくしゅう 作業学習	がいこくご 外国語	か てい 家 庭
3 時間目 10:55～11:40	しゃ かい 社 会			たい いく 体 育	び じゅつ 美 術
4 時間目 11:45～12:40	じょうほう 情 報				
12:40～13:25	きゅうしよく ひるやす 給食・昼休み				
5 時間目 13:25～14:15	しよくぎょう 職 業	すう がく 数 学	おん がく 音 楽	さぎょうがくしゅう 作業学習	すう がく 数 学
6 時間目 14:20～15:10	わががく-わい/いんかい LHR/委員会	おん がく 音 楽	こく ご 国 語		わががく-わ L H R

食品デザイン科



焼き菓子やパンの製造・販売、布製品の製作などの学習をします。

福祉サービス科



介護・家事援助、接客サービスなどの学習をします。



卒業生の声

作業学習を通して、積極的に動けるようになったことやメモの習慣を意識できるようになり、中学生の頃より自信ができました。

がっこうぎょうじ しょうかい 学校行事の紹介

しゅくはくけんしゅう がくねん
宿泊研修(2学年)

*行き先は、各年度によって異なります。



そつぎょうせい こえ
卒業生の声

USJでアトラクションに乗ったり、
お土産を買ったりして、
とても充実した3日間でした。



けんがくりょこう がくねん
見学旅行(3学年)



がっこうさいじつこういんかいしゅさい
学校祭実行委員会主催のオープニングが感動しました。
学年のみんなで、ダンスや合唱などの発表を頑張りました。

サークル
あいcircle

サークル
あいcircleでは、地域の温かさを感じ
ました。接客が楽しかったです。



しんにゅうがくせいげんかい
新入生歓迎会



おんかい かく かい
3年生を送る会



がっこうさい
学校祭

*令和6年度の様子

ぶ かつどう しょうかい 部活動の紹介



バドミントン部・バスケットボール部・サッカー部・卓球部
は毎週火曜日・木曜日に活動し、音楽部・パソコン部・
美術部は毎週火曜日に活動しています。

*活動時間は、15:20~16:45です。対外試合に近い時期に活動白が増えたり、
長期休業中に活動したりすることもあります。

あいチャレンジ 資格・検定への挑戦

「あいチャレンジ」では、本校を会場に行わ
れる資格試験や検定に挑戦し、学習の成果や
自分の力を確かめることができます。



令和6年度(2024年度)実施の資格試験・検定

日本漢字能力検定、日本語ワープロ検定
情報処理技能検定(表計算)、実用英語技能検定

そつぎょうご しんろ 卒業後の進路

卒業後の生活に向けて、進路に関する学習を行います。「現場実習/長期インターンシップ」では、企業や福祉事業所などで実習を行い、自分の経験を広げ、自分の将来について考えていきます。(下記は令和6年度までのものです。)

1 学年

- ・レディネス検査
- ・進路セミナー
- ・現場実習/長期インターンシップ*1,*2 (5日間の就業体験)
- ・進路面談
- ・進路相談



2 学年

- ・現場実習/長期インターンシップ (5～10日間の就業体験)
- ・進路面談
- ・進路セミナー
- ・進路相談



3 学年

- ・現場実習*3 (卒業後の進路先での前提実習 (卒業後の進路先での前提実習 福祉事業所15日間,企業20日間))
- ・進路面談
- ・実習報告会



卒業生の進路 5～7期生

- *1 職業学科は「現場実習」、普通科は「長期インターンシップ」として就業体験を行います。
- *2 進学希望者も、社会自立に向けての経験を広げるため、現場実習・長期インターンシップを行います。
- *3 進学希望者は校内実習(外部講師を招いての学習、グループワークなど)を行います。

一般就労の内訳

	建設	製造	小売り						飲食サービス	介護・福祉	清掃	ビッキング	技術サービス	事務
			スーパー	ドラッグストア	衣服	生花	車	その他						
7期生	1	2	3	3				1		1	1			
6期生	1	1	4	3	2		1	1	2	3	5	1		
5期生		1	1	1	2		1			1			1	

福祉的就労の内訳

	就労移行支援	就労継続A型	就労継続B型	自立訓練	生活介護
7期生	9	7	29	1	0
6期生	2	5	16	1	0
5期生	5	9	24	0	0

進学の内訳

職業訓練校(2名)、専門学校(2名)

よくあるQ&A

◆学科によって、卒業したあとの進路先に違いはありますか？

生徒それぞれの希望をもとに卒業後の進路を考えていきます。どの学科も、主に「一般就労」「福祉的就労」「進学」の選択肢があります。

◆現場実習/長期インターンシップ先はどのように決まるのですか。

1年生は、生徒・保護者の希望を確認の上、学校での学習の様子や生徒の適性などを総合的に判断し、決定します。2・3年生は、これまでの現場実習/長期インターンシップの様子や実習先より得られた評価などを振り返り、生徒・保護者の希望を確認する面談を通して決定します。

がっこう 学校へのアクセス



登校は8時50分まで、下校は15時15分です

(部活動は16時45分終了、17時完全下校です)

がっこう 学校の制服



(女子はリボン、スラックスもあります)