

Go for  
your Dream

夢のために、  
ベストを尽くす

みらい  
未来

チャレンジ

かんしゃ  
感謝



ほっかいどうさっぽろ さと  
北海道札幌あいの里  
こうとう しえんがっこう  
高等支援学校

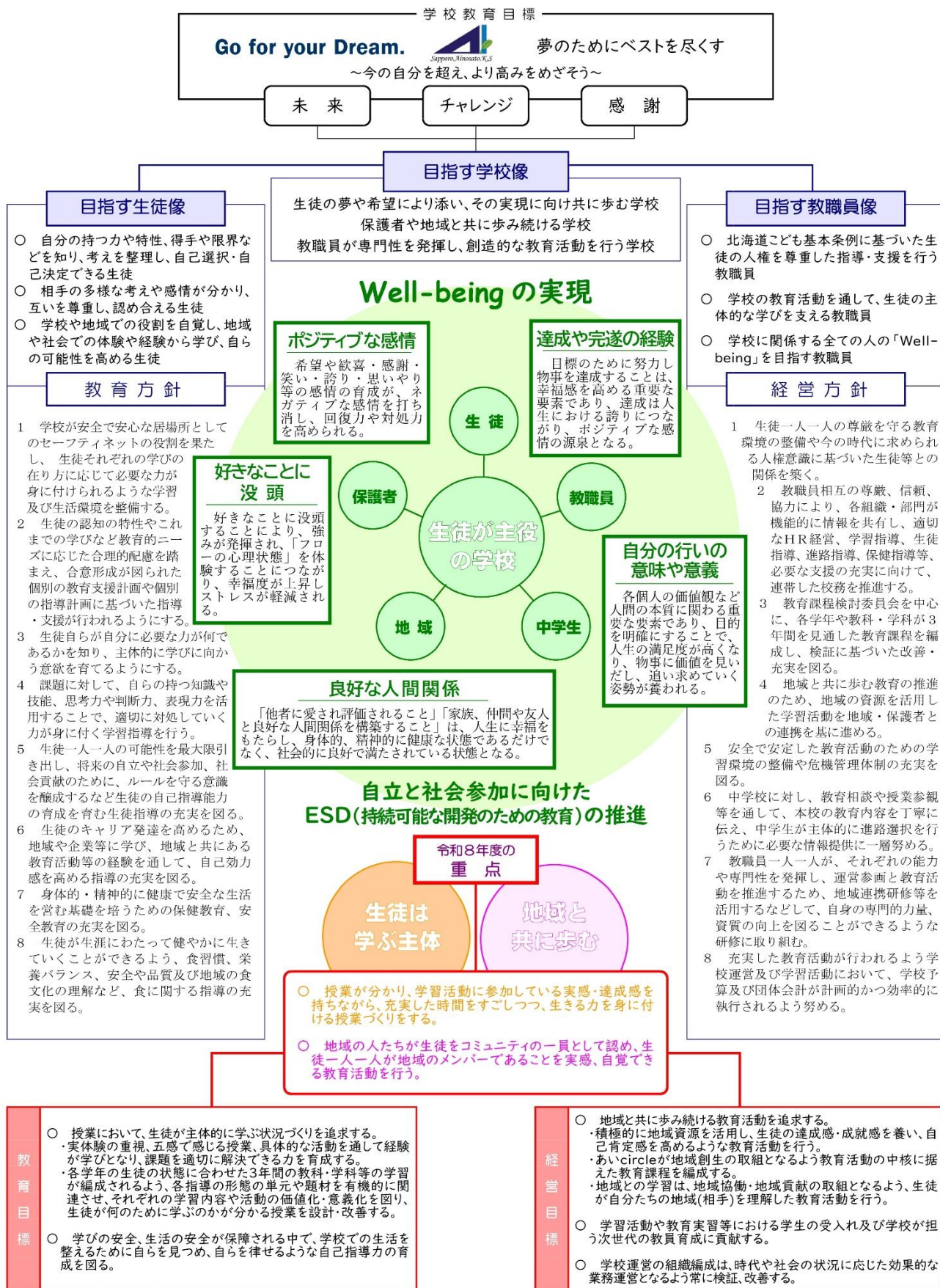


令和8年度(2026年度)版

学校紹介パンフレット

Sapporo.Ainosato.K.S

# 令和8年度 北海道札幌あいの里高等支援学校 学校経営方針



# がっこう とくしょく 学校の特色

本校は、「職業学科」と「普通科」を設置した通学型の特別支援学校高等部で、知的障がいのある生徒の自立と社会参加を目指した教育を行っています。

福祉と文教地域という特色を生かし各学科の製品の販売や学習活動の発表を行う「あいcircle」や、周辺施設を活用した作業学習やインターンシップなどの教育活動を展開しています。

## 生徒は学ぶ主体



職業学科・普通科ともに、各教科の学習（国語、数学など）を行います。仕事や生活をしていくために必要な基本的な知識を学び、学んだことを、地域での活動や体験的な学習の場でも生かせるように取り組みます。学習活動に参加している実感・達成感を持ちながら、充実した時間をすごしつつ、生きる力を身に付けます。

## 地域と共に歩む



学校周辺の地域や施設へ出向いて、作業学習やインターンシップなどの体験的な学習をします。「あいcircle」では、学科の製品販売や取り組み紹介などを行います。また、地域の関係者の販売活動や、サークル団体の発表なども行います。生徒1人1人が地域のメンバーであることを実感、自覚できる教育活動を行っています。

## 本校の日課

普通科・職業学科ともに、入学後は3年間同じ学科（選考検査により合格した学科）で学びます。「各教科」の学習では、職業学科・普通科ともに知的障がい特別支援学校高等部の各教科の内容をもとに、生活する力や働く力を身に付けるために必要な基本的な内容を取り扱います。普通科は、国語、数学、理科、社会の学習が、職業学科より1時間ずつ多いです。

時間割（職業学科1学年の例）

	月	火	水	木	金
1時間目 9:05~9:55	職業	作業学習	体力づくり	理科	国語
2時間目 10:00~10:50	体力づくり		外国語	家庭	
3時間目 10:55~11:40	社会		体育	美術	
4時間目 11:45~12:40	情報		美術	体育	
12:40~13:25	給食・昼休み				
5時間目 13:25~14:15	社会生活	数学	音楽	作業学習	数学
6時間目 14:20~15:10	LHR 委員会	音楽	国語	LHR	LHR

時間割（普通科1学年の例）

	月	火	水	木	金
1時間目 9:05~9:55	職業	国語	体力づくり	社会	理科
2時間目 10:00~10:50	体力づくり	社会	総合的な 探究の 時間	数学	音楽
3時間目 10:55~11:40	外国語	情報		美術	体育
4時間目 11:45~12:40	理科	音楽		美術	体育
12:40~13:25	給食・昼休み				
5時間目 13:25~14:15	社会生活	家庭	国語	総合的な 探究の 時間	国語
6時間目 14:20~15:10	LHR 委員会	数学	数学	総合的な 探究の 時間	LHR

# がつか しょうかい 学科の紹介

## しよくぎやうがつか 職業学科

「作業学習」を中心に、それぞれの学科では特色ある活動に取り組み、働く力を身に付けます。

### せいさんぎじゆつか 生産技術科

木材や粘土を使った製品の製作を通して、勤労体験を豊かにし、働くために必要な実践的な態度を育てます。



### かんきやう りゆうつう か 環境・流通サポート科

清掃等の環境づくりや流通に関する実践的な学習を通して、地域社会で主体的、協働的な活動できる職業人を目指します。



### ひふく か 被服デザイン科

布製品や手織り製品の製作・販売や染めの学習を通して、働くことの意義、喜び、楽しさや厳しさを知り、職業生活を送るために必要な力を身に付けます。



### しよくひん か 食品デザイン科

焼き菓子やパンの製造・販売、布製品の製作などを通して、生活に関連する職業の意義や学び、主体的・協働的に取り組む力を身に付けます。



### ふくし か 福祉サービス科

児童福祉、高齢者福祉、地域福祉の学習で地域の一員として役割を発揮することを通じて、福祉社会の発展を担う職業人として必要な資質・能力を身に付けます。



# ふつうか 普通科

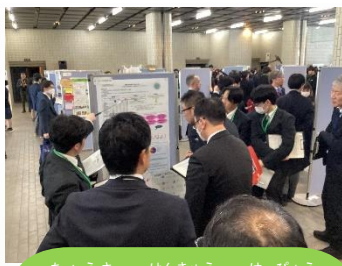
「**考えて行動できる社会人**」を目指す

国語、数学などの「各教科の学習」で学んだ知識や技能を生かして、「総合的な探究の時間」で校外の実践を通して、自分の得意不得意、社会の仕組みを知ると共に課題解決力を身に付け、共生社会の担い手を目指します。



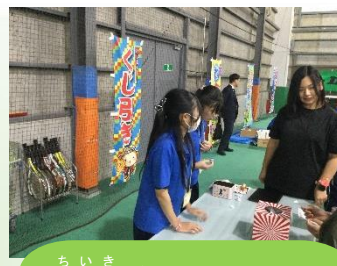
## 短期インターンシップ

あいの里近郊の職場で実習を行います。並行して校内で事務作業などをすることもあります。



## 調査・研究・発表

テーマに沿って、個人やグループでプレゼンテーション資料を作り、発表します。



## 地域ボランティア

学校近隣のスポーツ施設のイベントボランティアや公共施設の花植えなどを行います。



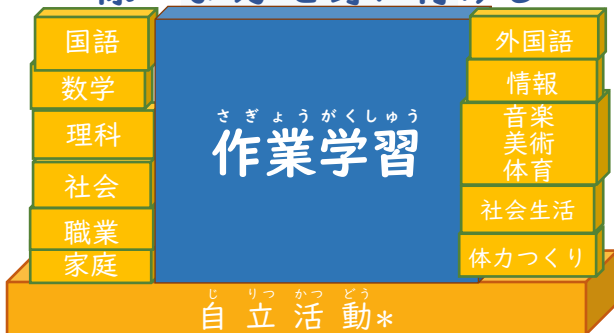
## あいcircle運営

来場者二千人を超えるイベントで、使用物品の調整や当日の司会や運営を担います。

職業学科・普通科共に、目指すゴールは同じです。

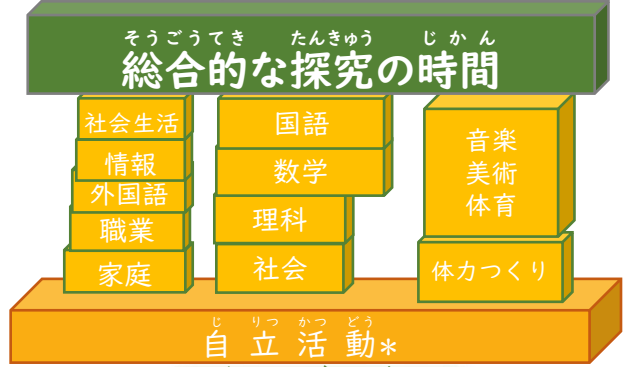
職業・社会・生活自立

働く力を中心に、  
様々な力を身に付ける



## 職業学科

働く力も含めて、様々な力を  
バランス良く身に付ける



## 普通科

\*自立活動では、学校の教育活動全般を通して、「個々の生徒が自立を目指し、障がいによる学習上又は生活上の困難を主体的に改善・克服するために必要な知識、技能、態度及び習慣を養い、もって心身の調和的発達の基盤を培う」ことを目標に取り組みます。

## Q&A

◆「普通科」を卒業した場合、高等学校を卒業した場合と同じになりますか？

高等学校と学ぶ内容や卒業認定の方法が異なります。そのため、「高等学校卒業」ではなく、「特別支援学校高等部」の課程を修了（卒業）したことになります。



# がっこうぎょうじ しょうかい 学校行事の紹介



けんがくりょこう がくねん  
見学旅行(3学年)



しゆくほくけんしゅう がくねん  
宿泊研修(2学年)



※行き先は、各年度によって異なります。



サークル  
あいcircle



がっこうさい  
学校祭

それぞれの学科が協力し、地域の皆様に貢献できるよう取り組みます。小中学生に向け、学科体験などを通して本校生徒の生の声を届ける「あいトーク」を実施することもあります。

# ぶかつどう しょうかい 部活動の紹介

バスケットボール部



たつきゅうぶ  
卓球部



サッカー部



バドミントン部



ダンス同好会



おんがくぶ  
音楽部



びじゅつぶ  
美術部



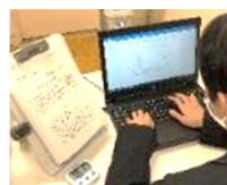
パソコン部



運動系の部活動は火曜日、木曜日、文化系の部活動は主に火曜日に活動しています。試合や発表がある時は活動日が増えることもあります。

# あいチャレンジ～資格・検定への挑戦～

「あいチャレンジ」では、本校を会場に行われる資格試験や検定に挑戦し、学習の成果や自分の力を確かめることができます。



令和7年度に実施された主な検定と  
受験延べ数

- 日本語漢字能力検定(23名)
- 実用英語技能検定(2名)
- 日本語ワープロ検定(10名)
- 情報処理技能検定(12名)

# そつぎょうご しんろ 卒業後の進路 人生の旅に出かけよう

## 1学年 旅の始まり、スタート

- ・レディネス検査
- ・進路セミナー
- ・進路面談
- ・進路懇談
- ・現場実習 / 長期インターンシップ\*1,\*2 (5日間の就業体験)



## 2学年 広げる、探す、深める 考える、決める

- ・現場実習 / 長期インターンシップ (5~10日間の就業体験)
- ・進路面談
- ・進路セミナー
- ・進路懇談



## 3学年 社会の荒波へ、人生の旅に出かけよう

- ・現場実習 (卒業後の進路先での前実習 福祉事業所15日間、企業20日間)
- ・進路面談
- ・実習報告会



\*1 職業学科は「現場実習」、普通科は「長期インターンシップ」として就業体験を行います。  
 \*2 進学希望者も、社会自立に向けての経験を広げるため、現場実習・長期インターンシップを行います。

## そつぎょうせい しんろ 卒業生の進路 6~8期生

### 一般就労の内訳

	建設	製造	小売り					飲食サービス	介護・福祉	清掃	ピッキング	技術サービス
			スーパー	ドラッグストア	衣服	車	その他					
8期生		2	3	1	1		2	1	3	3	2	1
7期生	1	2	3	3			1		1	1		
6期生	1	1	4	3	2	1	1	2	3	5	1	

### 福祉的就労の内訳

	就労移行支援	就労継続A型	就労継続B型	自立訓練	生活介護
8期生	5	13	12	1	0
7期生	9	7	29	1	0
6期生	2	5	16	1	0

### 進学の内訳(8期生) 職業訓練校(3名)、専門学校(1名)、定時制高校(1名)

## Q&A

◆学科によって、卒業したあとの進路先に違いはありますか？

生徒それぞれの希望をもとに卒業後の進路を考えていきます。どの学科も、主に「一般就労」「福祉的就労」「進学」の選択肢があります。

◆現場実習/長期インターンシップ先はどのように決まるのですか？

1年生は、生徒・保護者の希望を確認の上、学校での学習の様子や生徒の適性などを総合的に判断し、決定します。2・3年生は、これまでの現場実習/長期インターンシップの様子や実習先より得られた評価などを振り返り、生徒・保護者の希望を確認する面談を通して決定します。



# がっこう 学校へのアクセス

**あいの里高等支援学校前** 徒歩3分  
さとうこうとうしえんがっこうまえ とほふん

ちゅうおう 中央バス  
 あさ 麻22 (地下鉄麻生駅行き)  
ちかてつあさぶえきゆ  
 さかえ 栄20・栄23 (地下鉄栄町駅行き)  
ちかてつさかえまちえきゆ

さっぽろ さとうこうとうしえんがっこう  
**札幌あいの里高等支援学校**  
こうしや かいだ ひろ  
 校舎は4階建てで、とても広いグラウンド  
 や2つの体育館があります。  
たいいくかん




ほっかいどうきょういくだいがくさっぽろこう  
**北海道教育大学札幌校**

きょういくだいがくまえ とほやく 15分  
**教育大学前** 徒歩約15分  
ちゅうおう  
 中央バス  
 あさ 麻24 (地下鉄麻生駅行き)  
ちかてつあさぶえきゆ

さとうこうえん  
**あいの里公園**  
こうえん  
 (公園から直接学校に入ることは  
 できません。)

あいの里1条6丁目 徒歩約15分  
さとう じょう ちやうめ とほやく 15分  
 ちゅうおう 中央バス  
 ひがし 東69 (地下鉄環状通東駅行き)  
ちかてつつかんじやうどおりひがしえきゆ

さとうこうえんえき とほやく 15分  
**あいの里公園駅** 徒歩約15分



つうがく せいと おも えき  
 JR通学の生徒は、主にこの駅を  
 利用しています

がくえんとしせん  
**JR学園都市線**  
 さっぽろほうめん  
**札幌方面**

さとうきやういくだいえき  
**あいの里教育大駅**  
とほやく 20分  
 徒歩約20分



がくえんとしせん  
**JR学園都市線**  
 さっぽろ さとうこうえん やく ふん  
 札幌⇔あいの里公園 (約30分)  
 どうべつ さとうこうえん やく ふん  
 当別⇔あいの里公園 (約10分)

がっこう せいふく  
**学校の制服**



(女子はリボン、スラックスもあります)

とうこう じ ふん げこう じ ふん  
**登校は8時50分まで、下校は15時15分です**

ぶかつどう じ ふんしゅうりやう じかんぜんげこう  
 (部活動は16時45分終了、17時完全下校です)